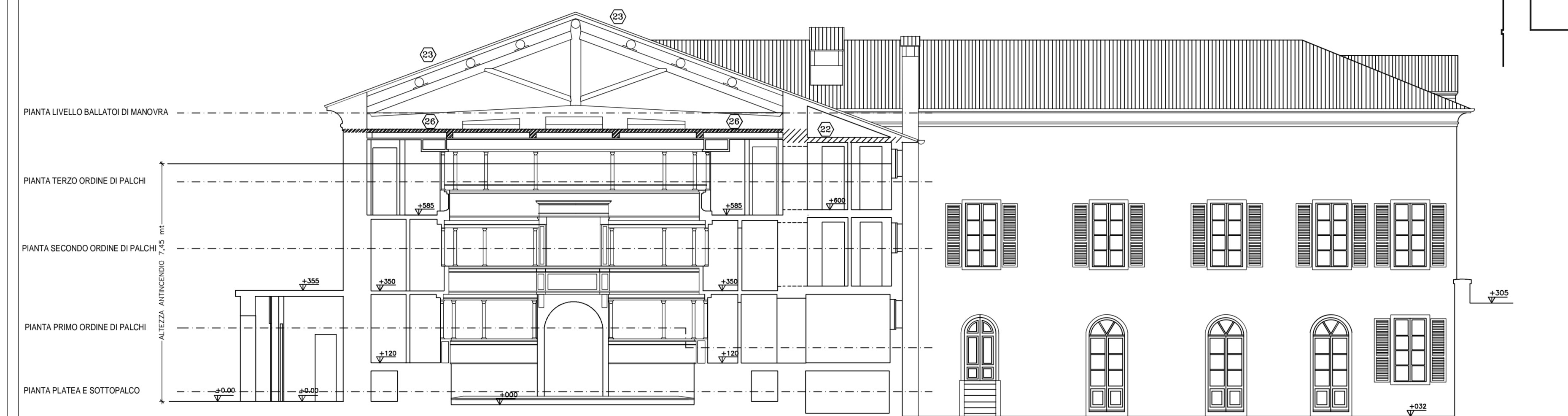
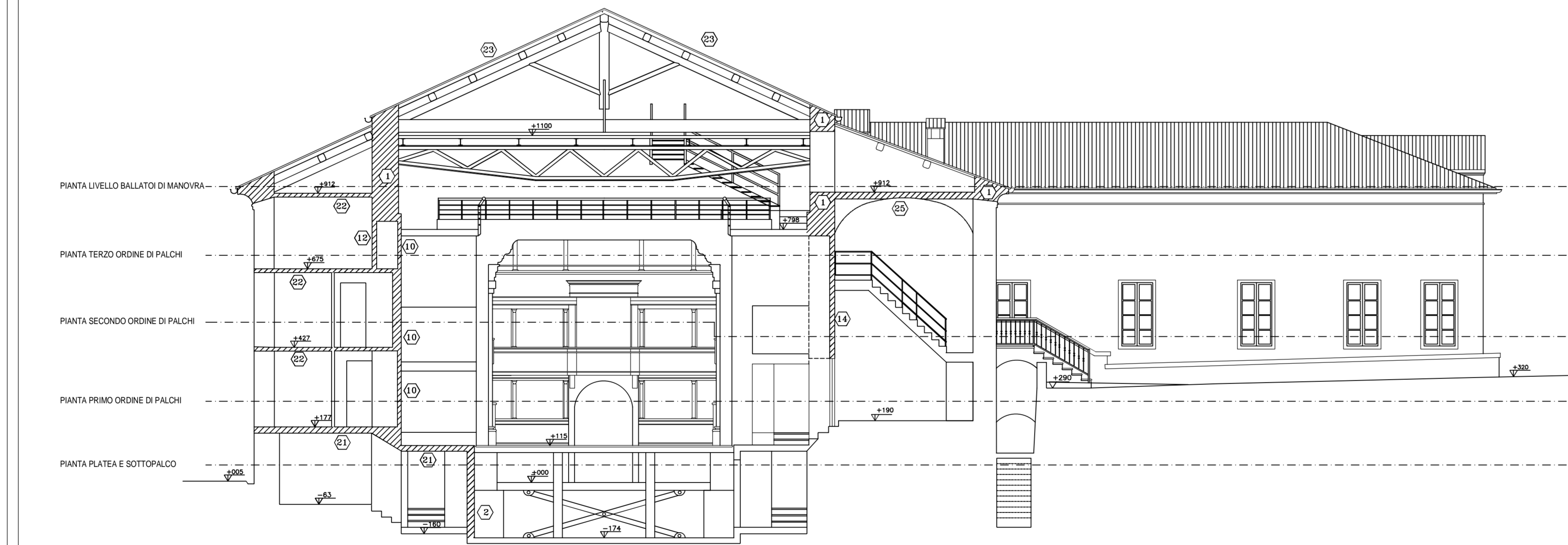


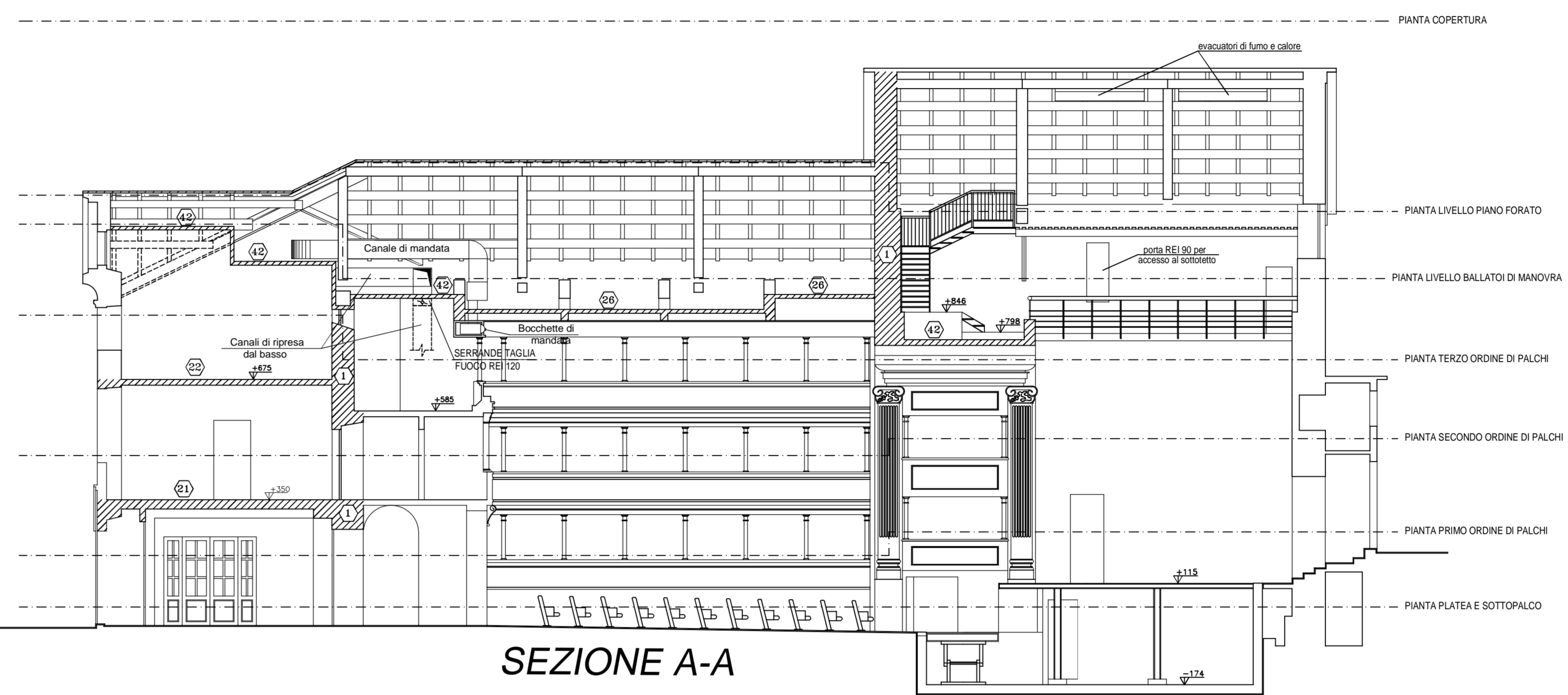
SEZIONE D-D



SEZIONE B-B

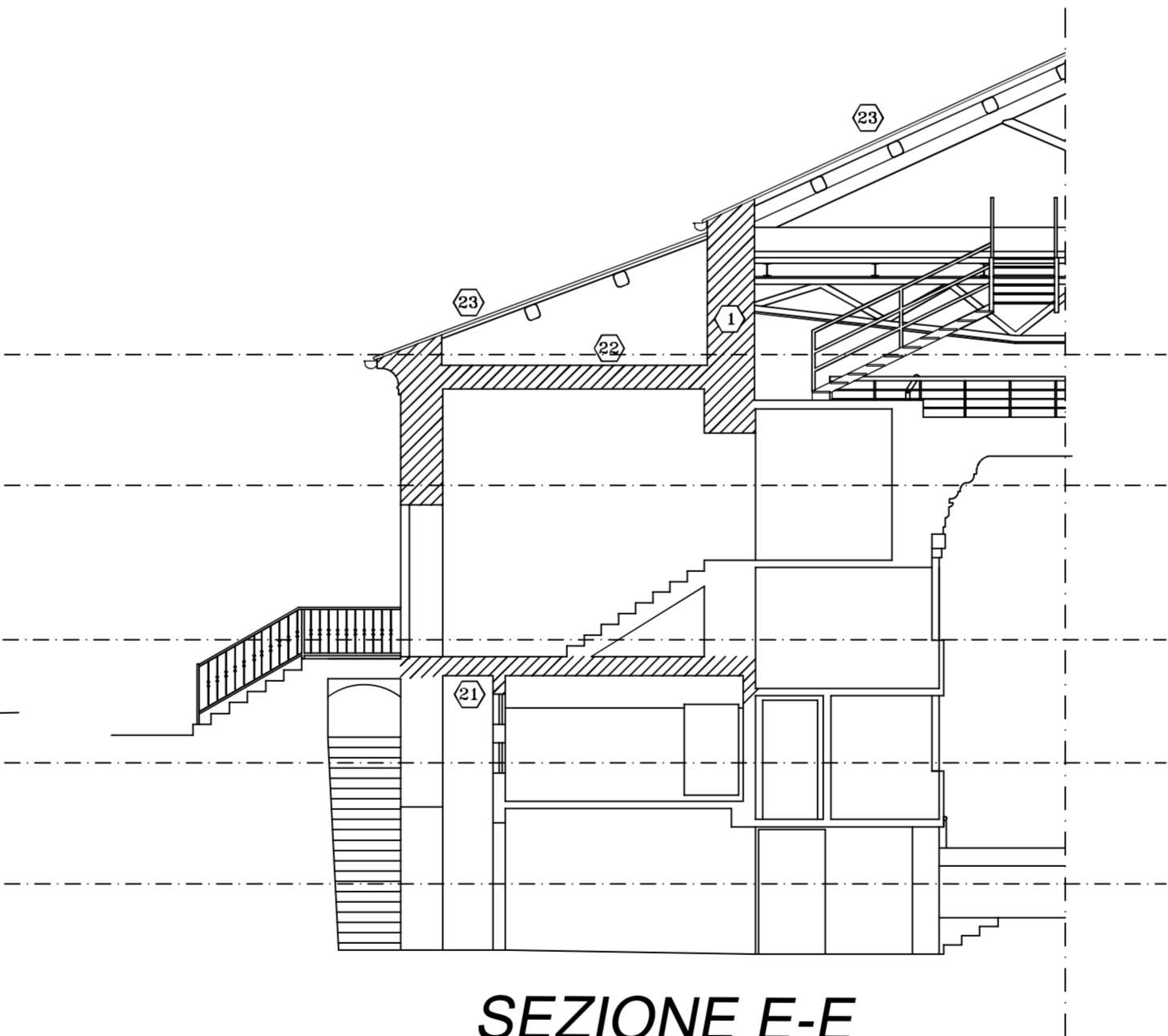


SEZIONE C-C

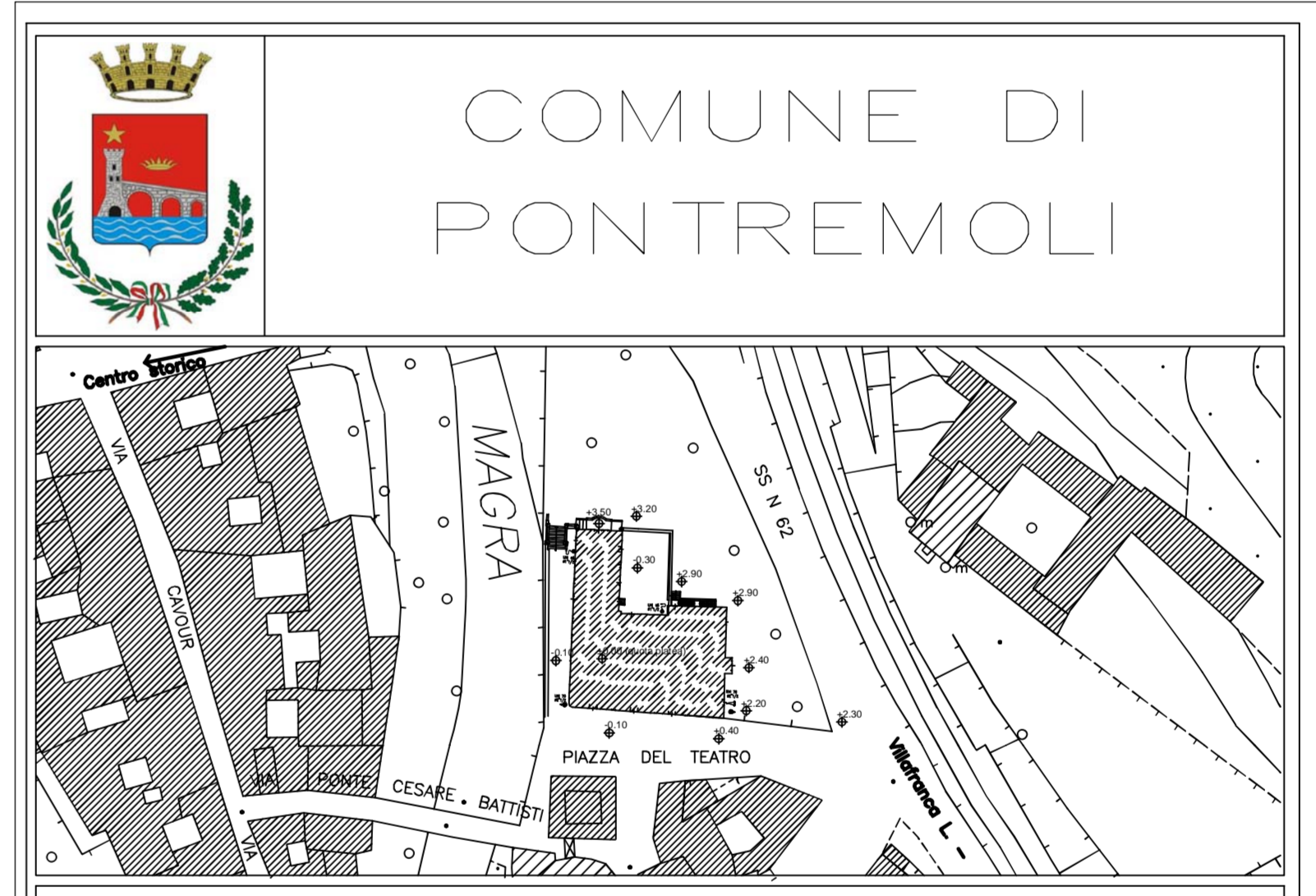


SEZIONE A-A

RESISTENZA AL FUOCO DELLE STRUTTURE RIFERIMENTO TABELLA PUNTO 2.3.1 DELLA RELAZIONE		LEGENDA	
●	ESTINTORE A PARETE	☐	EMETTITORE E RICEVITORE
●	ATTACCO MOTOPOMPA	☐	RELEVATORE INCENDIO A BARRIERA
●	IRIDANTE UNI 45 CON MANICHELLA L= 20 m	☐	SGANCIAITORE GENERALE ENERGIA ELETTRICA
●	IRIDANTE SOPRA SUELO	☐	ATTIVAZIONE ALLARME INCENDIO E SGANCIO IMPIANTO VENTILAZIONE
MA	MANGIOLA ANTIPANICO	☐	COMANDO MANUALE PER FINESTRE AD APERTURA AUT.
☐	PORTA REI 90	☐	QUADRI ELETTRICI
☐	TELEFONO PER CHIAMATA SERVIZIO DI SOCCORSO VERSO IL BASSO	☐	COMANDO SEGNALE ALLARME ACUSTICO
☐	USCITA DI SICUREZZA VERSO L'ALTO	☐	CENTRALE ALLARME INCENDIO
☐	USCITA DI SICUREZZA ORIZZONTALE	☐	FARETTI ALOGENI
☐	RELEVATORE DI FUMO	☐	SEGNALE LUMINOSO
☐	LARGHEZZA UTILE DEI MOBILI	☐	SEGNA PASSI LUMINOSO
		☐	CORPI ILLUMINANTI FLUORESCENTI
		☐	CORPI ILLUMINANTI DI EMERGENZA
		☐	CORPI ILLUMINANTI DI EMERGENZA



SEZIONE E-E



COMUNE DI PONTREMOLI

PROGETTO ESECUTIVO PER IL RECUPERO E L'ADEGUAMENTO DEL CINEMA - TEATRO DELLA ROSA PIAZZA DEL TEATRO, 1 - PONTREMOLI

SEZIONI

PROGETTAZIONE	ARCHITETTONICA	PIANTISTICA	E	ANTINCENDIO
Arch. GIANFRANCO LAZZERONI	Arch. FEDERICO SANTINI	Ing. MARCO MARCHI		

AGGIORNAMENTI-REVISIONI	DATA	FIRMA
3	24/03/2014	
2	28/10/2009	

Scala e firma	SCALA	TAVOLA N°
	1:100	09